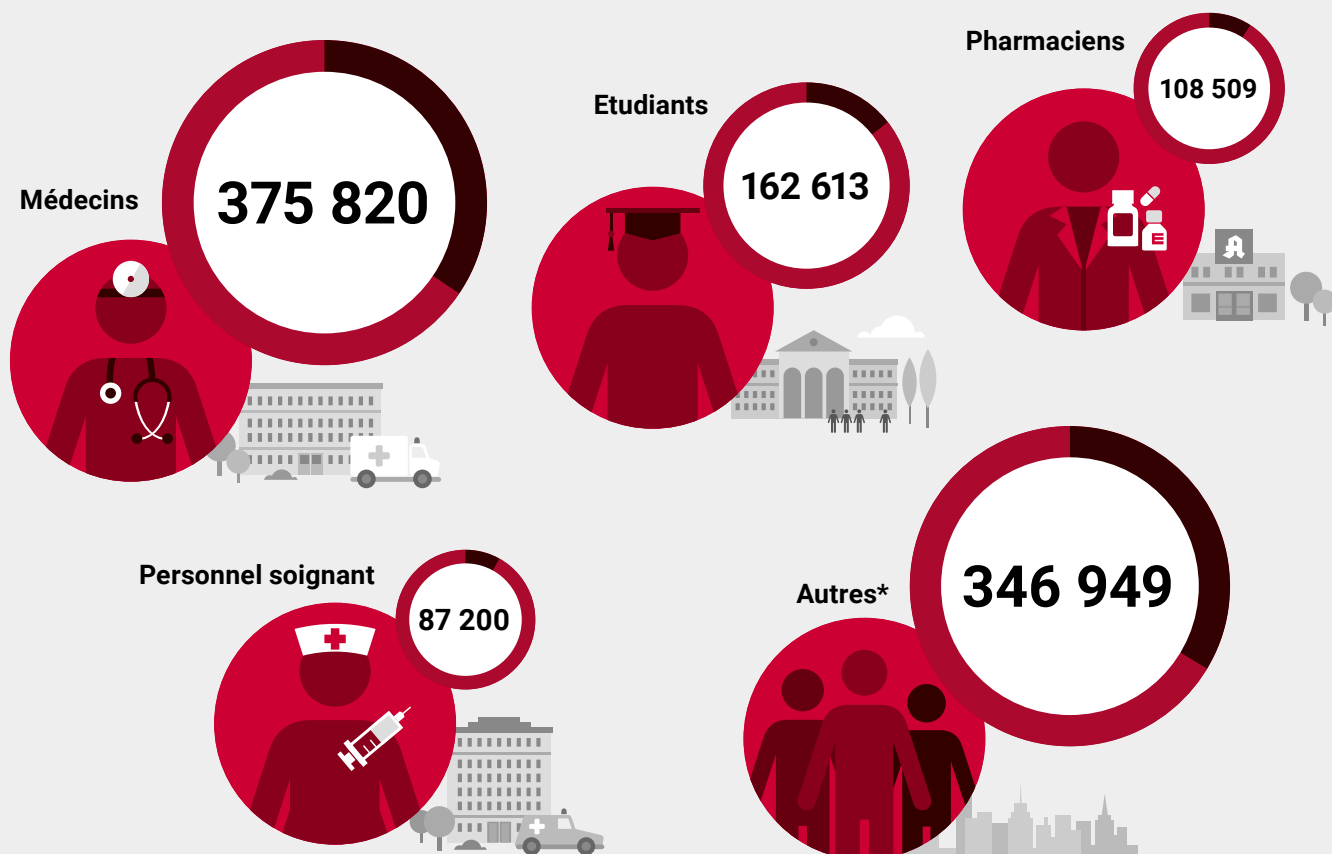


# Log le Doc

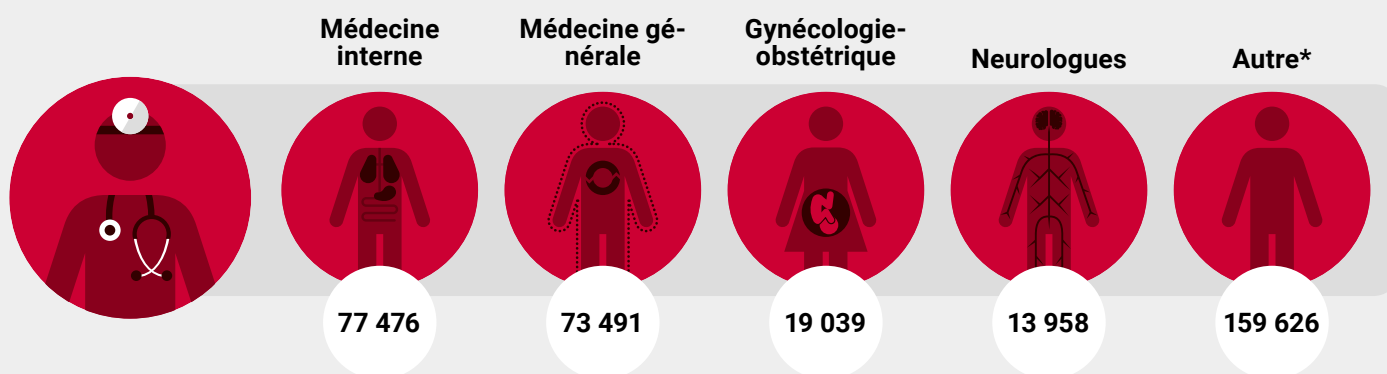


# DocCheck – le réseau social médical

Utiliser les réseaux sociaux pour améliorer la médecine : grâce à la facilité d'accès au savoir médical et l'échange direct entre spécialistes dans la communauté, DocCheck aide tous les acteurs du monde médical à approfondir leur savoir-faire et à améliorer leur travail quotidien. Avec plus de 1 000 000 d'utilisateurs, DocCheck est la plus grande communauté en ligne pour professionnels du monde de la médecine et de la santé en Europe. Un forum énorme pour atteindre vos groupes cibles et promouvoir vos produits.



## Répartition des médecins par domaine de spécialisation



\* Votre cible professionnelle n'en fait pas partie ? Contactez-nous pour obtenir plus de détails.

# Login à valeur ajoutée

## Votre interface vers les cibles médicales

Les contenus protégés selon la loi relative à la publicité sur les médicaments ne doivent être accessibles sur le web qu'aux professions médicales. Comme alternative à la mise en place et la maintenance d'un propre système de protection par mot de passe, il existe une solution qui peut en faire plus : le login DocCheck.

Permettez aux professionnels de santé d'accéder facilement aux informations médicales et profitez de nombreux autres services : avec le login DocCheck, vous pouvez apprendre à connaître vos cibles sur le net grâce aux outils d'analyse les plus modernes et adapter votre marketing en conséquence.

## Le login DocCheck dans 4 versions de licence :



### 1. Basic

- Enregistrement des utilisateurs & vérification de la profession
- Support utilisateurs
- Login/iFrame en 6 langues
- Protection par mot de passe avec vérification de la profession
- Administration en ligne du login dans DocCheck CReaM



### 2. Economy

- Toutes les fonctions de la licence « Basic »
- Sécurisation supplémentaire grâce à la transmission de paramètres
- Reconnaissance anonymisée des visiteurs de votre site
- Classement des visiteurs selon la profession, le pays, la langue



### 3. Business

- Toutes les fonctions de la licence « Basic » et « Economy »
- Transmission des données personnelles avec l'accord du visiteur
- Accès des collaborateurs à partir du nom de domaine de l'email
- Maintien du domaine après le login, même avec plusieurs domaines



### 4. App

- Le login DocCheck pour vos apps iOS et Android

Fonctions supplémentaires à votre login DocCheck :

- **Statistiques** : des statistiques détaillées sur le comportement des visiteurs vis-à-vis du login
- **Pool** : sauvegarde en ligne des données rassemblées avec la licence « Business »





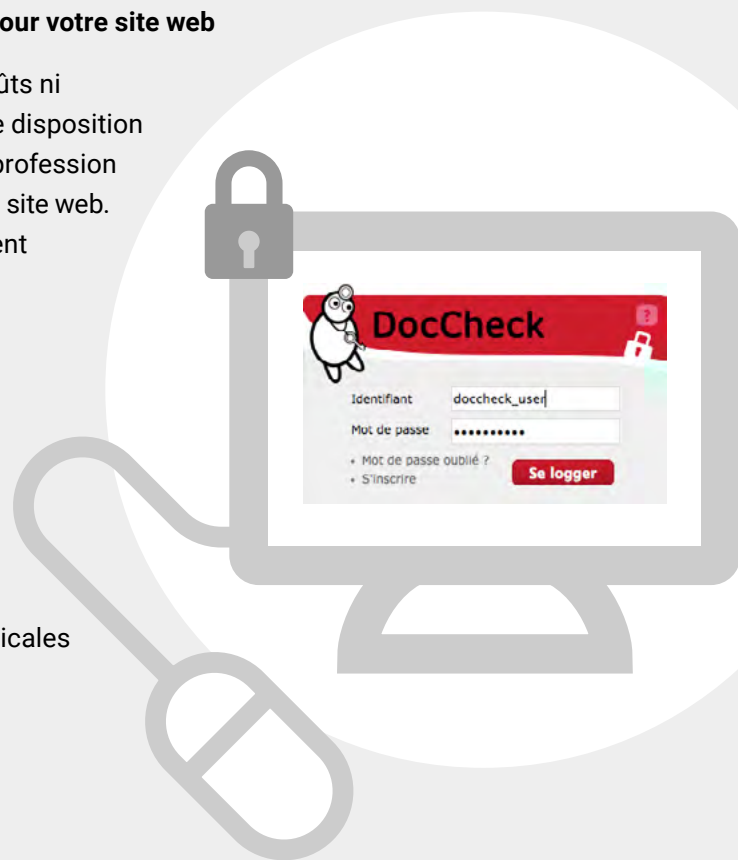
## La licence « Basic »

### Un système gratuit de protection par mot de passe pour votre site web

Un espace protégé sur votre site web, sans travail, coûts ni administration des utilisateurs. DocCheck met à votre disposition l'infrastructure pour l'inscription, la vérification de la profession et le support ainsi que le formulaire de login pour votre site web. Vous déterminez quels groupes professionnels peuvent accéder aux pages protégées de votre site web.

### Vos avantages

- une protection conforme à la loi sur la publicité des médicaments
- un accès exclusif
- plus de 1 000 000 de membres de professions médicales



### Votre DocCheck CReaM

DocCheck CReaM (<https://crm.doccheck.com>) est la plateforme en ligne pour le login DocCheck qui rend facile l'administration de vos logins :

- créez de nouveaux logins pour vos sites web
- indiquez les groupes professionnels autorisés
- obtenez votre code HTML pour l'implémentation du formulaire de login sur le site web

DocCheck CReaM offre beaucoup plus : vous pouvez créer des mots de passe test pour votre site web, consulter des informations sur l'utilisation de votre login avec l'option « Statistiques » ou bien obtenir les données sauvegardées de vos utilisateurs avec l'option « Pool ».

Gratuit



# La licence « Economy »

## Plus de fonctionnalités, un contrôle total

La licence « Economy » offre tous les avantages de la licence « Basic » – et plus ! Vous avez le contrôle en matière de sécurité, suivi et routage.

## Paramètres et cryptage

Avec la fonction « Paramètres », des paramètres supplémentaires sont transmis à votre site lors de la connexion de l'utilisateur (par ex. l'ID de session) et vous pouvez les vérifier à l'aide d'une clé. Plus de sécurité pour vous.



## Unique Key

Reconnaissez de manière anonyme votre utilisateur lors de sa prochaine connexion et associez-lui des actions sur votre site web. DocCheck transmet un identifiant unique lors de la connexion de chaque visiteur. Cet identifiant est transmis comme paramètre GET avec l'URL de destination après la connexion.



## Routage

Classez vos utilisateurs selon leur profession, langue ou pays – et redirigez-les vers les différentes parties de votre site web. Après s'être connecté, un médecin est par exemple redirigé vers une autre page qu'un pharmacien.



Contenus pour médecins



Contenus pour pharmaciens

**1 500 € par année calendaire**

+ 1 200 € de frais de mise en place



# La licence « Business »

## Tout exclusivement

La licence « Business » comprend toutes les fonctions de la licence « Economy ». Vous n'alimentez ainsi pas seulement votre GRC avec de précieuses informations concernant les utilisateurs de votre site. Il est également possible de créer un groupe d'utilisateurs exclusif pour les collaborateurs de votre entreprise.

## Personnel

C'est votre base pour le système GRC en ligne et il vous permet de vous adresser personnellement à vos utilisateurs : le formulaire en ligne de DocCheck Personnel. Lors de sa première connexion, l'utilisateur est prié de donner son accord à la transmission de ses données personnelles qui sont enregistrées auprès de DocCheck. Celles-ci sont alors transmises en tant que paramètres d'URL et peuvent être reprises par votre GRC. A partir de ce moment, il est possible de reconnaître un utilisateur à partir d'un identifiant unique à chaque connexion.



## Accès pour les collaborateurs

La concurrence doit « malheureusement » rester à la porte : si vous ne voulez pas autoriser les « collaborateur de l'industrie pharmaceutique » à pénétrer sur votre site, vous pouvez néanmoins autoriser l'accès des collaborateurs de votre société qui ont un mot de passe DocCheck. L'accès pour les collaborateurs permet par exemple aux délégués médicaux d'avoir un accès individuel à votre site. Dans ce cas, l'appartenance du collaborateur de la société est établi à partir de son adresse email et du nom de domaine de la société.



## Alias

Votre site web est accessible à partir de plusieurs domaines ? Par ex. [www.indication24.fr](http://www.indication24.fr) et [www.indication-online.fr](http://www.indication-online.fr) Grâce à Alias, le domaine est maintenu après le login, ce qui contribue à rassurer l'utilisateur.



**4 500 € par année calendaire**

+ 4 200 € de frais de mise en place



# App Login

## Sur la route avec succès

DocCheck goes mobile – avec le login DocCheck, vous pouvez maintenant aussi contrôler l'accès à l'utilisation de vos apps médicales.

Le login DocCheck Mobile existe dans 2 variantes pour les systèmes d'exploitation iOS et Android :



## Login App Basic

- Implémentation du login via le framework délivré par nos services
- Vérification de la profession et filtrage via DocCheck CReaM

1<sup>ère</sup> – 3<sup>e</sup> app : 700 €\*

4<sup>e</sup> – 6<sup>e</sup> app : 630 €\*

7<sup>e</sup> – 9<sup>e</sup> app : 560 €\*

+ 250 € de frais de mise en place



## Login App Economy

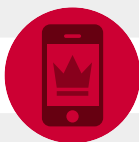
- Tous les éléments du login App « Basic »
- Grâce au « Unique Key », vous reconnaîtrez vos utilisateurs lors de leurs prochaine visite (anonymisés)
- Le Routage vous permet de classer les utilisateurs selon leur profession, leur langue ou leur pays et de les rediriger vers différents domaines au sein de l'application

1<sup>ère</sup> – 3<sup>e</sup> app : 1 500 €\*

4<sup>e</sup> – 6<sup>e</sup> app : 1 350 €\*

7<sup>e</sup> – 9<sup>e</sup> app : 1 200 €\*

+ 1 200 € de frais de mise en place



## Login App Business

- Toutes les composantes des logins App « Basic » et « Economy »
- Transmission des données personnelles après accord de l'utilisateur afin que vous puissiez construire une propre base de données utilisateurs
- Accès simple pour les collaborateurs de votre entreprise alors que la concurrence n'a pas d'accès

1<sup>ère</sup> – 3<sup>e</sup> app : 4 500 €\*

4<sup>e</sup> – 6<sup>e</sup> app : 4 050 €\*

7<sup>e</sup> – 9<sup>e</sup> app : 3 600 €\*

+ 4 200 € de frais de mise en place

\* Les prix valent pour une année calendaire et l'app.



# Fonctions supplémentaires

## Des compléments qui tombent à pic !

Nous mettons à votre disposition des fonctions supplémentaires grâce auxquelles vous pouvez encore mieux profiter des modèles de licence.



## Pool

Pool est une fonction que vous pouvez prendre en complément de la licence « Business ». Avec Pool, les données de vos utilisateurs mises à disposition sont automatiquement enregistrées dans une base de données. Vous pouvez :

- consulter et télécharger les données à tout moment en ligne via DocCheck CReaM
- consulter Pool via un service web et synchroniser les informations dans un GRC

**2 500 €\***



## Statistiques

La fonction Statistiques propose de la valeur ajoutée, peu importe la licence choisie. Vous en apprenez plus sur les utilisateurs de votre site web :

- des analyses détaillées sur les comportements par rapport au login avec des statistiques selon la profession, la spécialité, le domaine d'activité et la région
- une évaluation pour un ou plusieurs sites de votre entreprise via DocCheck CReaM

**3 000 €\***





# Liste de prix

	Login DocCheck			Login DocCheck App		
	Basic	Economy	Business	Basic	Economy	Business

## Fonctions de la protection par mot de passe

Inscription utilisateurs Vérification profession Support utilisateurs Login/iFrame dans 6 langues	●	●	●	●	●	●
Simple protection par mot de passe Administration logins dans CReaM	●	●	●	●	●	●
Transmission de paramètres Cryptage de paramètres		●	●			
Unique Key		●	●		●	●
Routage (pays, langue, profession)		●	●		●	●
Transmission des données personnelles des utilisateurs avec leur accord			●			●
Accès basé sur le domaine			●			●
Alias pour plusieurs domaines			●			●

## Prix des licences (par année calendaire)

1 <sup>er</sup> – 3 <sup>e</sup> login/app	0 €	1 500 €	4 500 €	700 €*	1 500 €*	4 500 €*
4 <sup>e</sup> – 6 <sup>e</sup> login/app	0 €	1 350 €	4 050 €	630 €*	1 350 €*	4 050 €*
7 <sup>e</sup> – 9 <sup>e</sup> login/app	0 €	1 200 €	3 600 €	560 €*	1 200 €*	3 600 €*
à partir du 10 <sup>e</sup> login/app	0 €	sur demande				
Frais de mise en place		1 200 €	4 200 €	250 €	1 200 €	4 200 €

## Options supplémentaires (par année calendaire)

Statistiques	3 000 €	3 000 €	3 000 €			
Pool p. DocCheck Personnel			2 500 €			

Les prix valent pour une licence pour chacun des sites avec un login.

Pour connaître le prix d'une licence étendue à toute une entreprise (tous les sites web d'une entreprise), veuillez nous contacter.

Tous les prix sont en euros HT

\* Les prix valent pour une année calendaire et l'app.



# Contactez-moi!



## Björn Brandt

Technical Product Manager

+49(0)221.9 20 53-595  
bjoern.brandt@doccheck.com



DocCheck Medical Services GmbH  
Vogelsanger Str. 66, 50823 Cologne, Allemagne  
[www.doccheck.com/fr/](http://www.doccheck.com/fr/)