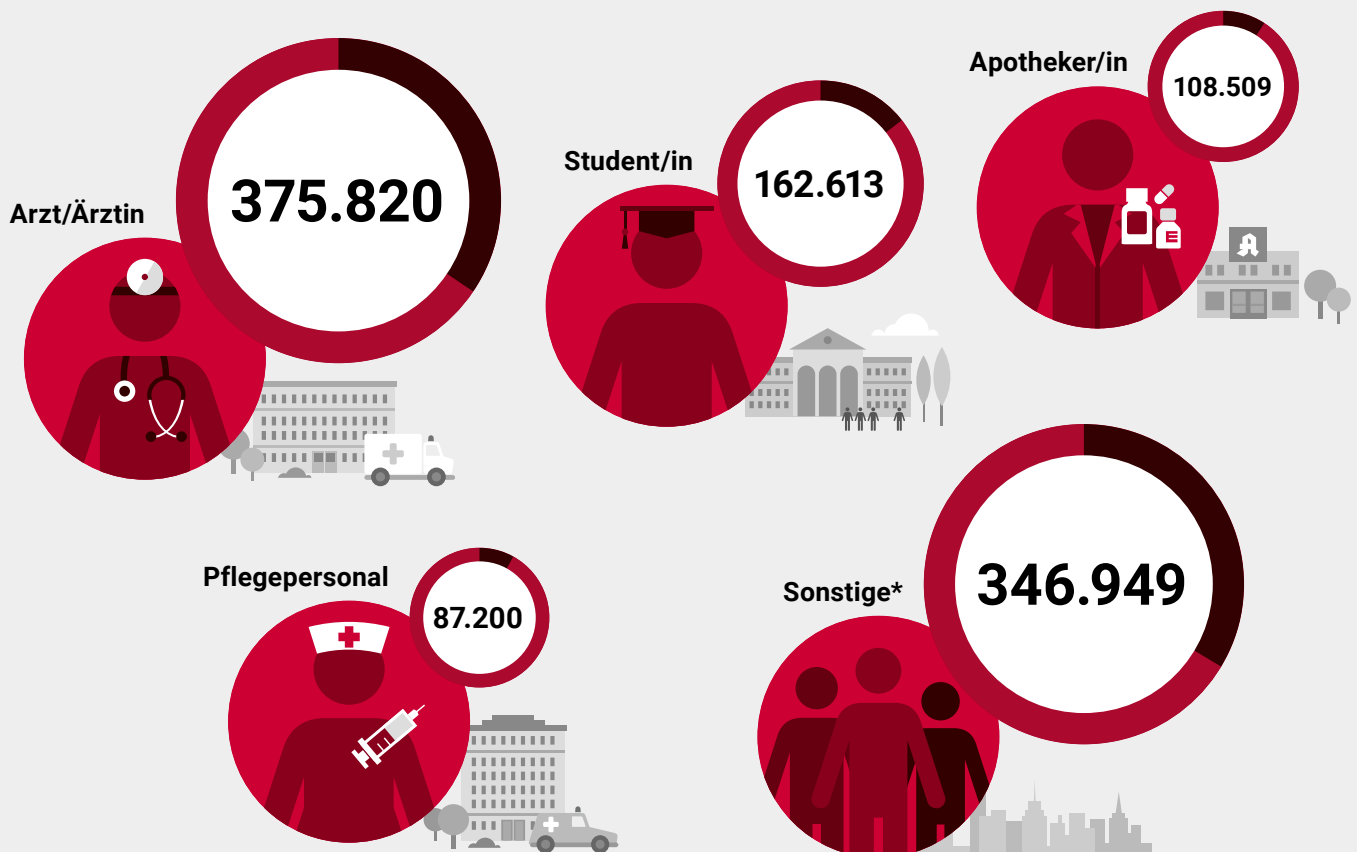


Log den Doc!

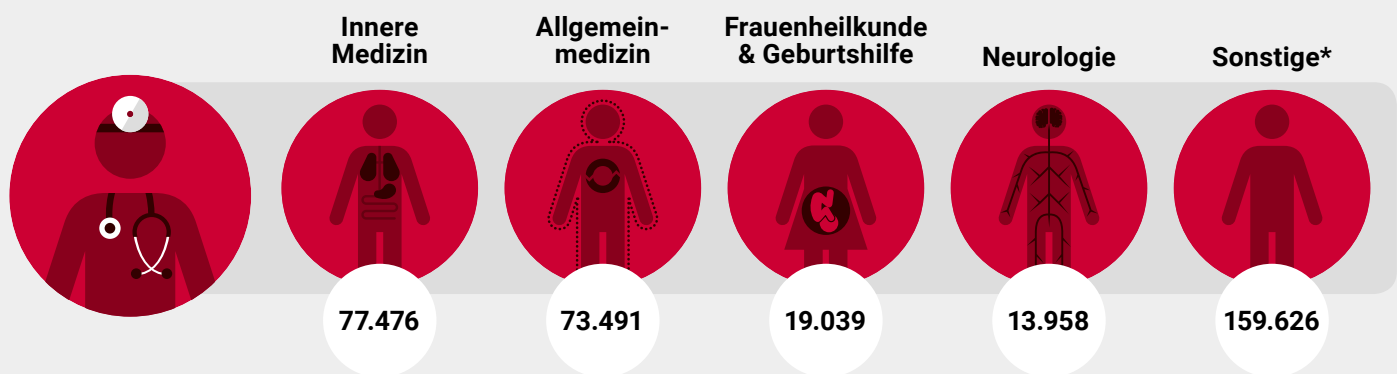


DocCheck – das Social Medwork

Netzwerken für eine bessere Medizin: Durch einfachen Zugriff auf medizinisches Wissen und direkten fachlichen Austausch in der Community hilft DocCheck Gesundheitsdienstleistern, ihr Know-how zu vertiefen und ihre tägliche Arbeit zu verbessern. DocCheck ist mit über 1.000.000 registrierten Usern die mitgliederstärkste Community für medizinische Fachberufe in Europa. Ein riesiges Forum, um Ihre Zielgruppe anzusprechen und Produkte zu vermarkten.



Fachgruppenverteilung der Ärzte



* Ihre Zielgruppe ist nicht dabei? Sprechen Sie uns für eine detaillierte Verteilung gerne an.

Login mit Mehrwert

Ihre Schnittstelle zur medizinischen Zielgruppe

HWG-geschützte Inhalte im Web dürfen nur medizinischen Fachkreisen zugänglich sein. Als Alternative zur aufwändigen Pflege und Implementierung eines eigenen Passwortschutzes gibt es eine Lösung, die mehr kann: den DocCheck Login.

Ermöglichen Sie Heilberuflern Zugriff auf Fachinformationen und profitieren Sie von vielen zusätzlichen Services: Mit dem DocCheck Login können Sie dank modernster Analyse-Tools Ihre Zielgruppe im Netz kennenlernen und Ihr Marketing entsprechend ausrichten.

Der DocCheck Login in 4 Lizenz-Versionen:



1. Basic

- User-Registrierung & Berufsnachweis
- User-Support
- Login/iFrame in sechs Sprachen
- Passwortschutz mit Berufsgruppen-Check
- Online Login-Verwaltung in DocCheck CReaM



2. Economy

- Alle Funktionen der Basic-Lizenz
- Zusätzliche Sicherheit durch Parameter-Übergabe
- Anonyme Wiedererkennung von Website-Besuchern
- Sortierung der Besucher nach Beruf, Land, Sprache



3. Business

- Alle Funktionen der Basic- und Economy-Lizenz
- Übergabe persönlicher Daten mit Einverständnis des Besuchers
- Zugang für Firmenmitarbeiter per eMail-Domain
- Beibehalten der Domain nach dem Login auch bei multiplen Domains



4. App Login

- DocCheck Login für Ihre iOS- und Android-Apps

Zusatzfunktionen zu Ihrem DocCheck Login:

- **Statistik:** Detaillierte Statistiken über das Login-Verhalten Ihrer Website-Besucher
- **Pool:** Online-Speicherung Ihrer mit der Business-Lizenz erhobenen Daten



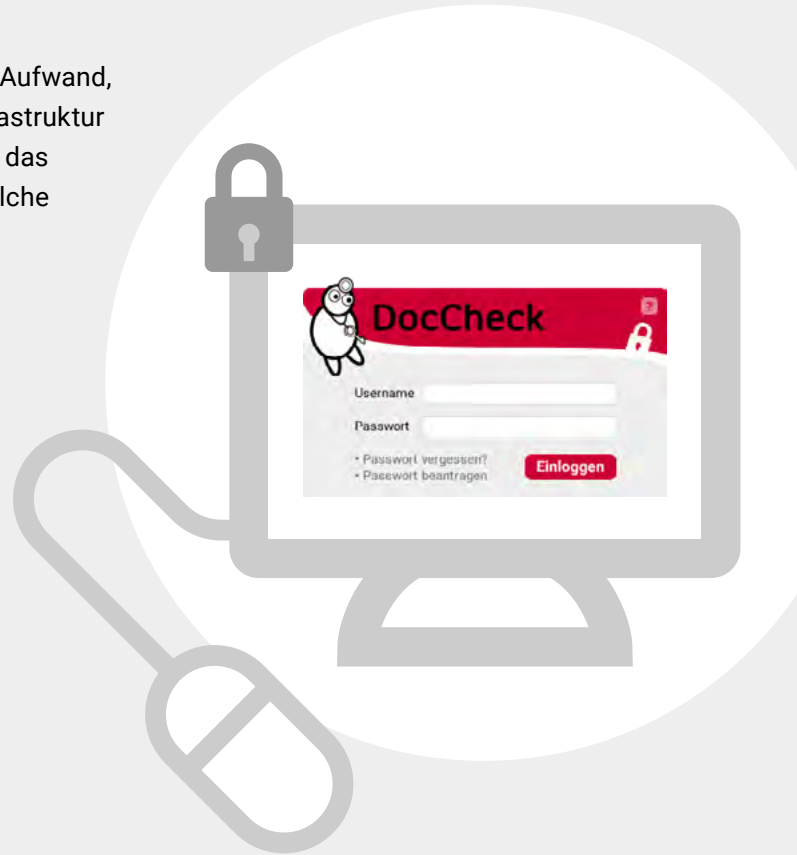
Die Basic-Lizenz

Kostenloser Passwortschutz für Ihre Website

Ein geschützter Bereich auf Ihrer Website, ganz ohne Aufwand, Kosten und User-Verwaltung. DocCheck stellt die Infrastruktur für Registrierung, Berufsnachweis und Support sowie das Login-Formular für Ihre Website – Sie bestimmen, welche Berufsgruppen Ihre Website betreten dürfen.

Ihre Vorteile

- HWG-konformer Schutz
- Exklusiver Zugang
- Mehr als 1.000.000 Healthcare-Professionals



Ihr DocCheck CReaM

DocCheck CReaM (<https://crm.doccheck.com>) ist die Online-Plattform für den DocCheck Login, die die Verwaltung Ihrer Logins zum Kinderspiel macht:

- Erstellen Sie neue Logins für Ihre Websites
- Passen Sie die zugelassenen Berufsgruppen an
- Erhalten Sie Ihren HTML-Code zur Einbindung des Login-Formulars auf der Website

DocCheck CReaM bietet aber noch mehr: Sie können Testpasswörter für Ihre Website erstellen, mit der Zusatzfunktion "Statistik" Informationen über die Nutzung Ihrer Logins abrufen oder mit der Zusatzfunktion "Pool" gespeicherte User-Daten abrufen.

Kostenlos



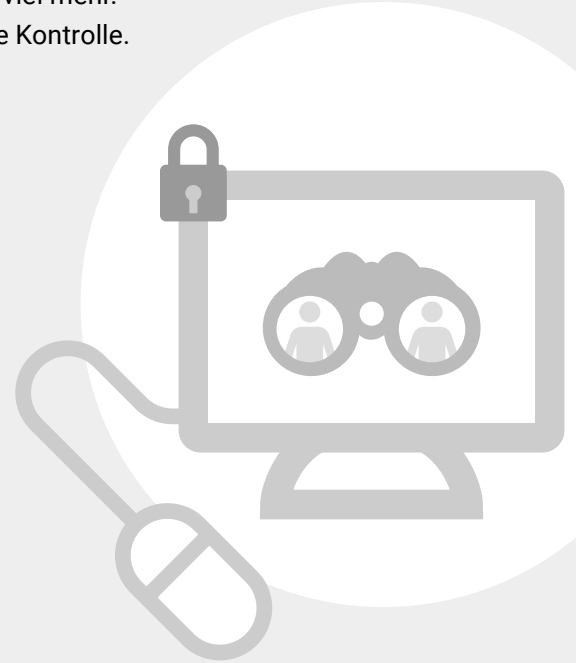
Die Economy-Lizenz

Mehr Features, volle Kontrolle

Die Economy-Lizenz bietet alle Vorteile der Basic-Lizenz – und noch viel mehr. In den Bereichen Sicherheit, Tracking und Routing haben Sie die volle Kontrolle.

Parameter und Verschlüsselung

Mit der Funktion Parameter geben Sie Ihren Besuchern zusätzliche Parameter Ihrer Website (z.B. Session-ID) mit, die Sie mittels eines Schlüssels überprüfen können. Mehr Sicherheit für Sie.



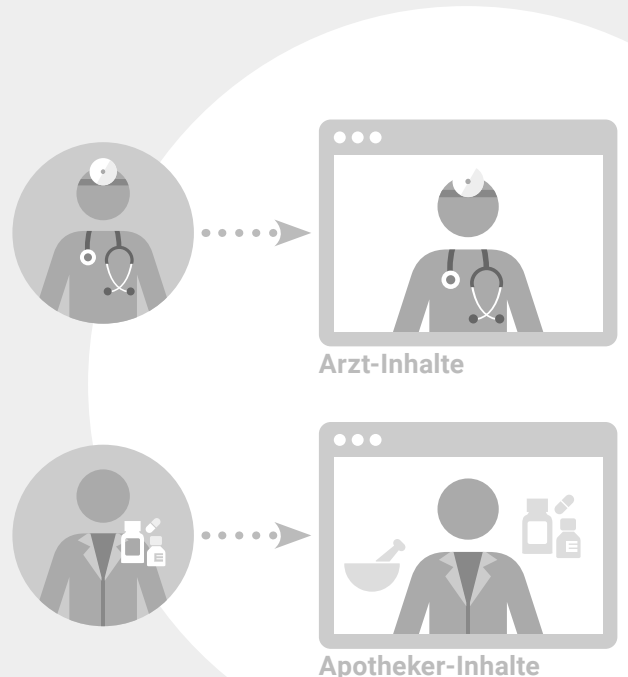
Unique Key

Erkennen Sie Ihre Nutzer anonymisiert beim nächsten Besuch wieder und ordnen Sie ihnen Aktionen auf Ihrer Website zu. DocCheck überträgt beim Login für jeden Besucher eine eindeutige ID. Diese ID wird als GET-Parameter an die Ziel-URL nach dem Login angehängt.



Routing

Sortieren Sie Ihre Nutzer nach Beruf, Sprache oder Land – und leiten Sie sie in unterschiedliche Bereiche Ihrer Website weiter. So kann zum Beispiel ein Arzt nach dem Login auf eine andere Seite geleitet werden als ein Apotheker.



1.500,- € pro Kalenderjahr

+ 1.200,- € einmalige Einrichtung



Die Business-Lizenz

Alles exklusiv

Die Business-Lizenz beinhaltet alle Features der Economy-Lizenz. Damit speisen Sie nicht nur Ihr CRM mit wertvollen Informationen zu Website-Usern. Auch eine exklusive Usergruppe für Mitarbeiter Ihrer Firma ist möglich.

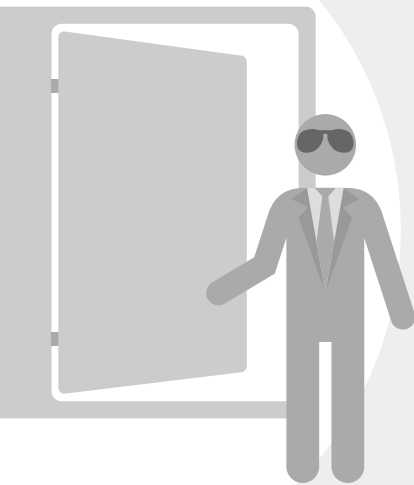
Personal

Ihre Basis fürs Online-CRM-System und persönliche User-Ansprache: Via Online-Formular geben Ihre Besucher beim ersten Login ihr Einverständnis zur Übergabe persönlicher Daten, die bei DocCheck hinterlegt sind. Diese werden dann als URL-Parameter übertragen und können in Ihr CRM übernommen werden. Ab diesem Punkt ist dann eine User-Erkennung anhand eindeutiger ID beim Login möglich.



Zugang für Firmenmitarbeiter

Die Konkurrenz muss "leider" draußen bleiben: Wenn Sie zum Beispiel "Mitarbeiter der pharmazeutischen Industrie" nicht auf Ihre Website lassen wollen, können Sie Ihre Firmenmitarbeiter, die einen DocCheck Zugang haben, dennoch zulassen. Der "Zugang für Firmen-Mitarbeiter" erlaubt, z.B. dem Außendienst, individuellen Zutritt zu Ihrer Seite. Dazu wird anhand der Domain der eMail-Adresse geprüft, ob ein Besucher ein Mitarbeiter Ihres Unternehmens ist.



Alias

Ihre Website ist unter mehreren Domains erreichbar, zum Beispiel www.indikation24.de und www.indikation-online.de? Mit Alias wird die Domain nach dem Login beibehalten. So werden Besucher nicht durch eine Änderung verunsichert.



4.500,- € pro Kalenderjahr

+ 4.200,- € einmalige Einrichtung



App Login

Mit dem DocCheck App Login können Sie Ihre medizinischen Applikationen ganz bequem HWG-konform gestalten.

Den DocCheck App Login bieten wir in drei Varianten an:



App Login Basic

- Einbindung des Logins über das von uns gelieferte Framework
- Berufsgruppen-Check und -Filterung über DocCheck CReaM

1.– 3. App: 700,- €*

4.– 6. App: 630,- €*

7.– 9. App: 560,- €*

+ 250,- € Einrichtungsgebühr



App Login Economy

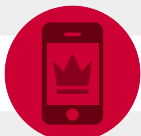
- Alle Bestandteile des Basic App Logins
- Mit dem Unique Key erkennen Sie Ihre User beim nächsten Besuch anonymisiert wieder
- Das Routing ermöglicht Ihnen das Sortieren der User nach Beruf, Sprache oder Land und somit das Weiterleiten auf unterschiedliche Bereiche innerhalb Ihrer App

1.– 3. App: 1.500,- €*

4.– 6. App: 1.350,- €*

7.– 9. App: 1.200,- €*

+ 1.200,- € Einrichtungsgebühr



App Login Business

- Alle Bestandteile der Basic und Economy App Logins
- Übergabe persönlicher Daten nach Zustimmung des Nutzers, damit Sie eine eigene Nutzerdatenbank aufbauen können
- Einfacher Zugang für Mitarbeiter Ihrer Firma bei gleichzeitigem Ausschluss von Wettbewerbern

1.– 3. App: 4.500,- €*

4.– 6. App: 4.050,- €*

7.– 9. App: 3.600,- €*

+ 4.200,- € Einrichtungsgebühr

* Die Preise gelten jeweils pro Kalenderjahr und App.



Zusatzfunktionen

Perfekte Ergänzungen

Darf's noch ein bisschen mehr sein? Wir stellen Ihnen Zusatzfunktionen zur Verfügung, mit denen Sie noch mehr aus Ihren Lizenz-Modellen rausholen können.



Pool

Pool ist eine Funktion, die Sie zusätzlich zur Business-Lizenz buchen können. Mit Pool werden die vom Besucher zur Verfügung gestellten Daten automatisch in einer Datenbank gespeichert. Sie können

- die Daten jederzeit online über DocCheck CReaM abrufen und herunterladen
- den Pool über einen Webservice abfragen und die Informationen im CRM synchronisieren

2.500,- €*



Statistik

Die Statistik-Funktion bietet Mehrwert für jede Login-Lizenz. Erfahren Sie mehr über die User Ihrer Website:

- Detaillierte Analyse zum Login-Verhalten, mit Statistiken nach Beruf, Fachgebiet, Tätigkeitsbereich und Region
- Auswertung für einzelne oder mehrere Websites Ihrer Firma via DocCheck CReaM

3.000,- €*



Preisliste

	DocCheck Login			DocCheck App Login		
	Basic	Economy	Business	Basic	Economy	Business

Passwortschutz-Funktionen

User-Registrierung Berufsgruppencheck User-Support Login/iFrame in 6 Sprachen	●	●	●	●	●	●
Einfacher Passwortschutz Loginverwaltung in CReaM	●	●	●	●	●	●
Parameter-Übergabe Parameter-Verschlüsselung		●	●			
Unique Key		●	●		●	●
Routing (Land, Sprache, Beruf)		●	●		●	●
Übergabe persönlicher User-Daten mit Einverständnis			●			●
Domain-basierter Zugang			●			●
Alias für mehrere Domains			●			

Lizenzgebühren (pro Kalenderjahr)

1.-3. Login/App	0,- €	1.500,- €	4.500,- €	700,- €*	1.500,- €*	4.500,- €*
4.-6. Login/App	0,- €	1.350,- €	4.050,- €	630,- €*	1.350,- €*	4.050,- €*
7.-9. Login/App	0,- €	1.200,- €	3.600,- €	560,- €*	1.200,- €*	3.600,- €*
ab 10. Login/App	0,- €	auf Anfrage				
Einmalige Einrichtungsgebühr		1.200,- €	4.200,- €	250,- €	1.200,- €	4.200,- €

Zusätzliche Optionen (pro Kalenderjahr)

Statistik	3.000,- €	3.000,- €	3.000,- €			
Pool für Personal			2.500,- €			

Die Preise sind Einzellizenzen für jeweils eine Website mit einem Login.

Für eine firmenweite Lizenz (alle Websites einer Firma) kontaktieren Sie uns bitte.

Alle Preise in Euro und zzgl. USt.

* Die Preise gelten jeweils pro Kalenderjahr und App.



Kontaktieren Sie mich



Björn Brandt

Technical Product Manager

+49(0)221.9 20 53-595

bjoern.brandt@doccheck.com



DocCheck Medical Services GmbH
Vogelsanger Str. 66, 50823 Köln
www.doccheck.com/de/