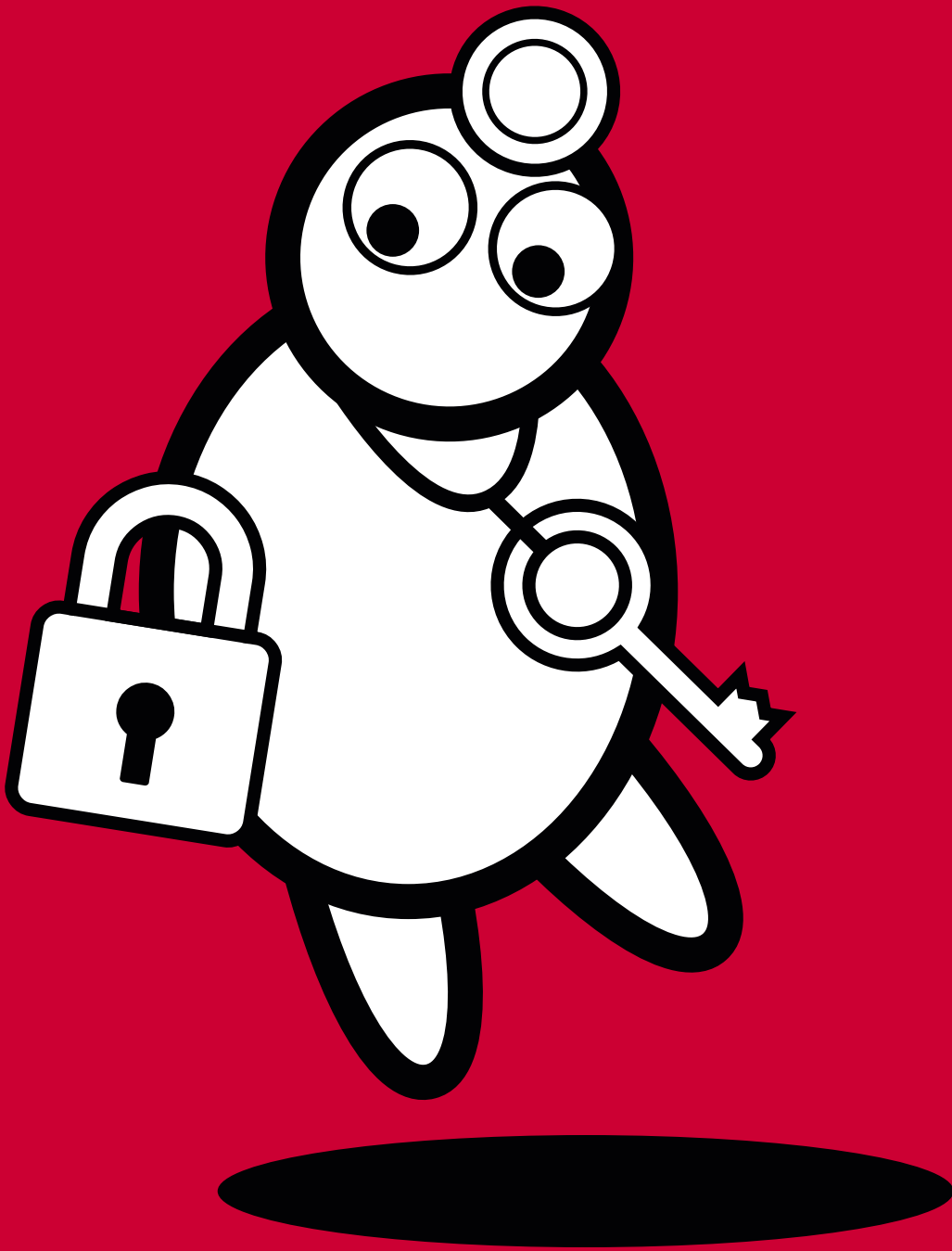


# Log den Doc!



# Login mit Mehrwert

## Ihre Schnittstelle zur medizinischen Zielgruppe

HWG-geschützte Inhalte im Web dürfen nur medizinischen Fachkreisen zugänglich sein. Als Alternative zur aufwändigen Pflege und Implementierung eines eigenen Passwortschutzes gibt es eine Lösung, die mehr kann: den DocCheck Login.

Ermöglichen Sie Heilberuflern Zugriff auf Fachinformationen und profitieren Sie von vielen zusätzlichen Services: Mit dem DocCheck Login können Sie dank modernster Analyse-Tools Ihre Zielgruppe im Netz kennenlernen und Ihr Marketing entsprechend ausrichten.

## Der DocCheck Login in 4 Lizenz-Versionen:



### 1. Basic

- User-Registrierung & Berufsnachweis
- User-Support
- Login/iFrame in sechs Sprachen
- Passwortschutz mit Berufsgruppen-Check
- Online Login-Verwaltung in DocCheck CReaM



### 2. Economy

- Alle Funktionen der Basic-Lizenz
- Zusätzliche Sicherheit durch Parameter-Übergabe
- Zusätzliche Sicherheit durch OAuth2 (Client Secret)
- Anonyme Wiedererkennung von Website-Besuchern
- Sortierung der Besucher nach Beruf, Land, Sprache



### 3. Business

- Alle Funktionen der Basic- und Economy-Lizenz
- Übergabe persönlicher Daten mit Einverständnis des Besuchers
- Zugang für Firmenmitarbeiter per eMail-Domain
- Beibehalten der Domain nach dem Login auch bei multiplen Domains
- Online-Speicherung Ihrer mit der Business-Lizenz erhobenen Daten (Pool)



### 4. App Login

- DocCheck Login für Ihre iOS- und Android-Apps

## Zusatzfunktionen zu Ihrem DocCheck Login:

- **Statistik:** Detaillierte Statistiken über das Login-Verhalten Ihrer Website-Besucher
- **Live:** Unterstützung Ihrer Besucher via Live-Chat





# Die Basic-Lizenz

## Kostenloser Passwortschutz für Ihre Website

Ein geschützter Bereich auf Ihrer Website, ganz ohne Aufwand, Kosten und User-Verwaltung. DocCheck stellt die Infrastruktur für Registrierung, Berufsnachweis und Support sowie das Login-Formular für Ihre Website – Sie bestimmen, welche Berufsgruppen Ihre Website betreten dürfen.

## Ihre Vorteile

- HWG-konformer Schutz
- Exklusiver Zugang
- Mehr als 500.000 Healthcare-Professionals



## Ihr DocCheck CReaM

DocCheck CReaM (<https://crm.doccheck.com>) ist die Online-Plattform für den DocCheck Login, die die Verwaltung Ihrer Logins zum Kinderspiel macht:

- Erstellen Sie neue Logins für Ihre Websites
- Passen Sie die zugelassenen Berufsgruppen an
- Erhalten Sie Ihren HTML-Code zur Einbindung des Login-Formulars auf der Website

DocCheck CReaM bietet aber noch mehr: Sie können Testpasswörter für Ihre Website erstellen, mit der Zusatzfunktion "Statistik" Informationen über die Nutzung Ihrer Logins abrufen oder mit der Zusatzfunktion "Pool" gespeicherte User-Daten abrufen.

**Kostenlos**





# Die Economy-Lizenz

## Mehr Features, volle Kontrolle

Die Economy-Lizenz bietet alle Vorteile der Basic-Lizenz – und noch viel mehr. In den Bereichen Sicherheit, Tracking und Routing haben Sie die volle Kontrolle.

### Parameter und Verschlüsselung

Mit der Funktion Parameter geben Sie Ihren Besuchern zusätzliche Parameter Ihrer Website (z.B. Session-ID) mit, die Sie mittels eines Schlüssels überprüfen können. Mehr Sicherheit für Sie.

### OAuth2 (Client Secret)

OAuth2 gehört mittlerweile zum heutigen Sicherheitsstandard. Mit Hilfe des Client Secrets, einem Schlüssel, welcher nur Ihrem Login und dem Authorisierungsserver bekannt ist, wird ein sicherer Loginprozess gewährt. Im Rahmen der Economy- oder Business-Lizenz stellen wir Ihnen bei der Aktivierung das Client Secret zur Verfügung.

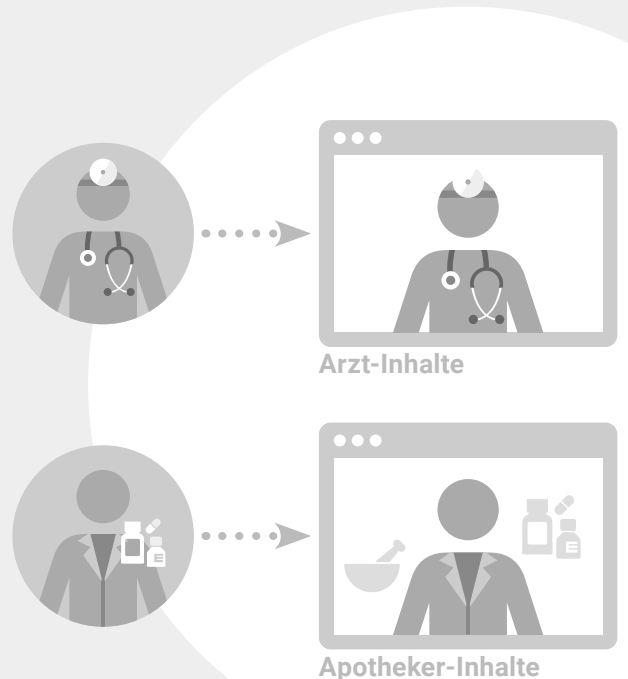


### Unique Key

Erkennen Sie Ihre Nutzer anonymisiert beim nächsten Besuch wieder und ordnen Sie ihnen Aktionen auf Ihrer Website zu. DocCheck überträgt beim Login für jeden Besucher eine eindeutige ID. Diese ID wird als GET-Parameter an die Ziel-URL nach dem Login angehängt.

### Routing

Sortieren Sie Ihre Nutzer nach Beruf, Sprache oder Land – und leiten Sie sie in unterschiedliche Bereiche Ihrer Website weiter. So kann zum Beispiel ein Arzt nach dem Login auf eine andere Seite geleitet werden als ein Apotheker.



**140,- € pro Monat**

+ 1.200,- € einmalige Einrichtung





# Die Business-Lizenz

## Alles exklusiv

Die Business-Lizenz beinhaltet alle Features der Economy-Lizenz. Damit speisen Sie nicht nur Ihr CRM mit wertvollen Informationen zu Website-Usern. Auch eine exklusive Usergruppe für Mitarbeiter Ihrer Firma ist möglich.

## Personal

Ihre Basis fürs Online-CRM-System und persönliche User-Ansprache: Via Online-Formular geben Ihre Besucher beim ersten Login ihr Einverständnis zur Übergabe persönlicher Daten, die bei DocCheck hinterlegt sind. Diese werden dann als URL-Parameter übertragen und können in Ihr CRM übernommen werden. Ab diesem Punkt ist dann eine User-Erkennung anhand eindeutiger ID beim Login möglich.



## Pool

Mit Pool werden die vom Besucher zur Verfügung gestellten Daten automatisch in einer Datenbank gespeichert. Sie können die Daten jederzeit online über DocCheck CReAM abrufen, herunterladen und den Pool über einen Webservice abfragen und die Informationen im CRM synchronisieren.

## Zugang für Firmenmitarbeiter

Die Konkurrenz muss "leider" draußen bleiben: Wenn Sie zum Beispiel "Mitarbeiter der pharmazeutischen Industrie" nicht auf Ihre Website lassen wollen, können Sie Ihre Firmenmitarbeiter, die einen DocCheck Zugang haben, dennoch zulassen. Der "Zugang für Firmen-Mitarbeiter" erlaubt, z.B. dem Außendienst, individuellen Zutritt zu Ihrer Seite. Dazu wird anhand der Domain der eMail-Adresse geprüft, ob ein Besucher ein Mitarbeiter Ihres Unternehmens ist.

## Alias

Ihre Website ist unter mehreren Domains erreichbar, zum Beispiel [www.indikation24.de](http://www.indikation24.de) und [www.indikation-online.de](http://www.indikation-online.de)? Mit Alias wird die Domain nach dem Login beibehalten. So werden Besucher nicht durch eine Änderung verunsichert.



**420,- € pro Monat**

+ 4.200,- € einmalige Einrichtung





# App Login

Mit dem DocCheck App Login können Sie Ihre medizinischen Applikationen ganz bequem HWG-konform gestalten.

Den DocCheck App Login bieten wir in drei Varianten an:



## App Login Basic

- Einbindung des Logins über das von uns gelieferte Framework
- Berufsgruppen-Check und -Filterung über DocCheck CReaM

1.– 3. App: 65,- €\*

4.– 6. App: 60,- €\*

7.– 9. App: 55,- €\*

+ 250,- € Einrichtungsgebühr



## App Login Economy

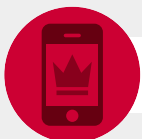
- Alle Bestandteile des Basic App Logins
- Mit dem Unique Key erkennen Sie Ihre User beim nächsten Besuch anonymisiert wieder
- Das Routing ermöglicht Ihnen das Sortieren der User nach Beruf, Sprache oder Land und somit das Weiterleiten auf unterschiedliche Bereiche innerhalb Ihrer App

1.– 3. App: 140,- €\*

4.– 6. App: 125,- €\*

7.– 9. App: 110,- €\*

+ 1.200,- € Einrichtungsgebühr



## App Login Business

- Alle Bestandteile der Basic und Economy App Logins
- Übergabe persönlicher Daten nach Zustimmung des Nutzers, damit Sie eine eigene Nutzerdatenbank aufbauen können
- Einfacher Zugang für Mitarbeiter Ihrer Firma bei gleichzeitigem Ausschluss von Wettbewerbern

1.– 3. App: 420,- €\*

4.– 6. App: 375,- €\*

7.– 9. App: 330,- €\*

+ 4.200,- € Einrichtungsgebühr





# Zusatzfunktionen

## Perfekte Ergänzungen

Darf's noch ein bisschen mehr sein? Wir stellen Ihnen Zusatzfunktionen zur Verfügung, mit denen Sie noch mehr aus Ihren Lizenz-Modellen rausholen können.



## Statistik

Die Statistik-Funktion bietet Mehrwert für jede Login-Lizenz. Erfahren Sie mehr über die User Ihrer Website:

- Detaillierte Analyse zum Login-Verhalten, mit Statistiken nach Beruf, Fachgebiet, Tätigkeitsbereich und Region
- Auswertung für einzelne oder mehrere Websites Ihrer Firma via DocCheck CReAM

275,- €\*



## Live – die Pille gegen Passwortschwäche

### Was kann DocCheck Live?

Live ist ein Chat, der Ihren Kunden eine unverzügliche Problembehandlung ermöglicht. Das heißt, vergisst ein Kunde zum Beispiel sein Passwort, kann es über den DocCheck Live Chat sofort wiederhergestellt werden. Verwenden Sie DocCheck Live direkt neben Ihrem Login und schützen Sie Ihre wertvollen Leads.

- Vergessene Zugangsdaten werden binnen Minuten ersetzt.
- Noch kein Account? Wir verifizieren den Kunden vor Ort.

250,- €\*\*



### Gibt es nicht auch eine kostenfreie Support-eMail?!

Natürlich! Doch die Bearbeitung eines Support-Tickets nimmt mindestens einen Werktag in Anspruch. Und es ist in den meisten Fällen eher unwahrscheinlich, dass der Kunde nach 24 Stunden einen zweiten Versuch unternimmt, Ihren Fachbereich zu besuchen. Über DC Live helfen wir dem User sofort, sodass er ohne Umwege da landet, wo Sie ihn haben möchten.

\* Pro Monat für eine unbegrenzte Anzahl an Logins in einem Firmenaccount.  
\*\* 10 Useranfragen/Monat inkl., danach fallen weitere Kosten an.





# Preisliste

	DocCheck Login			DocCheck App Login		
	Basic	Economy	Business	Basic	Economy	Business

## Passwortschutz-Funktionen

User-Registrierung Berufsgruppencheck User-Support Login/iFrame in 6 Sprachen	●	●	●	●	●	●
Einfacher Passwortschutz Loginverwaltung in CReaM	●	●	●	●	●	●
Parameter-Übergabe Parameter-Verschlüsselung		●	●			
OAuth2 (Client Secret)		●	●		●	●
Unique Key		●	●		●	●
Routing (Land, Sprache, Beruf)		●	●		●	●
Übergabe persönlicher User- Daten mit Einverständnis			●			●
Pool für Personal			●			●
Domain-basierter Zugang			●			●
Alias für mehrere Domains			●			

## Lizenzgebühren (pro Monat)

1.-3. Login/App	0,- €	140,- €	420,- €	65,- €*	140,- €*	420,- €*
4.-6. Login/App	0,- €	125,- €	375,- €	60,- €*	125,- €*	375,- €*
7.-9. Login/App	0,- €	110,- €	330,- €	55,- €*	110,- €*	330,- €*
ab 10. Login/App	0,- €	auf Anfrage				
Einmalige Einrichtungsgebühr		1.200,- €	4.200,- €	250,- €	1.200,- €	4.200,- €

## Zusätzliche Optionen (pro Monat)

Statistik	275,- € (Flatrate)
DocCheck Live	250,- €**

Die Preise sind Einzellizenzen für jeweils eine Website mit einem Login.

Für eine firmenweite Lizenz (alle Websites einer Firma) kontaktieren Sie uns bitte.

Alle Preise in Euro und zzgl. USt.

\* Die Preise gelten jeweils pro Monat und App (Android, iOS, Cordova).  
\*\* 10 Useranfragen/Monat inkl., danach fallen weitere Kosten an.







## Kontaktieren Sie uns



### Lara Albrecht

Product Managerin

+49 221 92053-595  
industry@doccheck.com



### David Steiger

Junior Product Manager

+49 221 92053-595  
industry@doccheck.com



DocCheck Community GmbH  
Vogelsanger Str. 66, 50823 Köln  
www.doccheck.com

